

Villedieu Mag

Magazine municipal d'informations de Villedieu-les-Poêles - Rouffigny | AVRIL 2024

Hors
série

MAISON DU PATRIMOINE SOURDIN



OUVERTURE DE

LA MAISON DU PATRIMOINE SOURDIN



 villedevilledieulespoeles

villedieu-les-poeles.fr



La Maison du patrimoine ouvrira ses portes le 15 avril

Depuis de nombreuses années, le bâtiment « mairie » n'était plus aux normes de sécurité et d'accessibilité. Comme les équipes municipales précédentes, nous aurions pu détourner le regard et laisser ce chantier à nos successeurs. Mais la mise en sécurité du bâtiment et sa mise aux normes étaient indispensables.

Ainsi à la fin de 2017, un diagnostic complet a été réalisé sur l'ensemble du bâtiment « mairie » et ex-cinéma pour appréhender les contraintes techniques existantes.

Convaincus de la nécessité de mener ces travaux et déterminés à réaliser un projet artistique et culturel pour notre commune, les élus ont validé en 2018 un avant-projet sommaire d'une Maison du patrimoine, présenté par le cabinet parisien d'architecture Artène.

Dans le même temps, un projet scientifique et culturel a été déposé aux services de la DRAC (Direction régionale des affaires culturelles). A la fin 2018, au nom du ministère de la Culture, la Direction générale des musées de France émettait un avis favorable au projet présenté.

Un peu d'histoire ...

Née d'un passé particulièrement original, notre commune, Commanderie de l'ordre de Saint-Jean-de-Jérusalem, développe un artisanat autour du cuivre et ses alliages. Elle reste indépendante jusqu'à la Révolution française, puis connaît un important essor industriel et commercial au XIXe siècle. Tout dans la ville rappelle ce passé, à commencer par le plan même de son urbanisme jusqu'aux anciennes cours-ateliers qui en font tout le charme et son originalité.

La commune de Villedieu-les-Poêles est propriétaire de trois collections muséographiques de grand intérêt. La collection de cuivres, qui a fait la réputation de la ville mais aussi la collection de dentelles « de Villedieu », un témoignage de savoir-faire spécifique développé dans notre cité. Enfin, la superbe collection de 145 meubles normands ; elle bénéficie d'un rayonnement qui s'étend au-delà de notre région.

Le projet de création d'une nouvelle structure muséale répondait à des nécessités techniques et muséographiques. Techniques, car l'état de conservation des collections impose une meilleure préservation ; muséographiques, car les scénographies anciennes adoptées, ne répondent que très partiellement aux attentes des publics actuels.



Une autre ressource muséographique très importante qui jusqu'à présent n'a pas été mise en valeur : l'histoire même de Villedieu-les-Poêles et son architecture préservée, si chères aux Sourdins. C'était l'occasion de ne pas l'oublier.

La Maison du patrimoine sourdin ouvrira ses portes le 15 avril. Elle constituera un formidable espace de rencontres et d'échanges, un lieu ouvert à tous, qui sera ponctuellement mis à disposition des associations locales.

Cette structure représente un engagement pour les prochaines générations et un formidable levier d'attractivité touristique.

L'équipe municipale, fière d'être à l'initiative de ce nouvel espace culturel, souhaite que les Sourdins s'approprient ce lieu comme un espace de convivialité, de partages et d'animations.

**Avec mon entier dévouement,
Votre maire pour tous,
Philippe Lemaître**

Mairie de la commune nouvelle

Place de la République
50800 VILLEDIEU-LES-POÊLES - ROUFFIGNY

Tél. **02 33 61 00 16**

www.villedieu-les-poeles.fr

 [villedevilledieulespoeles](https://www.facebook.com/villedevilledieulespoeles)

VILLEDIEU MAG AVRIL 2024 - Hors série - Mairie de Villedieu-les-Poêles – Rouffigny

Directeur de la publication : Philippe Lemaître

Ont participé à la rédaction de ce bulletin municipal : équipe municipale, Philippe Clairay, Marine Renault.

Crédits photos : équipe municipale, Philippe Clairay.

Nous remercions vivement les personnes qui ont participé à Villedieu Mag.

Dépôt légal : Avril 2024 - Imprimé sur papier éco-responsable - Tirage à 2500 exemplaires - Distribué par nos soins

Création graphique et impression : Imprimerie Renouvin

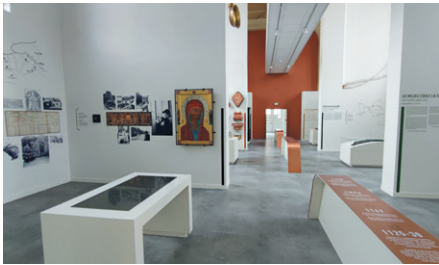


La Maison du Patrimoine Sourdin (MPS), au cœur de Villedieu-les-Poêles, est un centre d'interprétation de l'histoire de la cité sourdine, situé dans une ancienne salle de cinéma rénovée, à l'architecture remarquable.

Organisée en **six espaces scénographiés et interactifs**, la MPS présente le **riche patrimoine architectural et culturel de la ville** à travers de très belles collections muséographiques.

Vous pourrez ainsi découvrir tour à tour :

**L'HISTOIRE DE CETTE ANCIENNE
COMMANDEURIE DE L'ORDRE DE
MALTE**



**LE PATRIMOINE NATUREL DE LA RIVIÈRE
DE SIENNE**



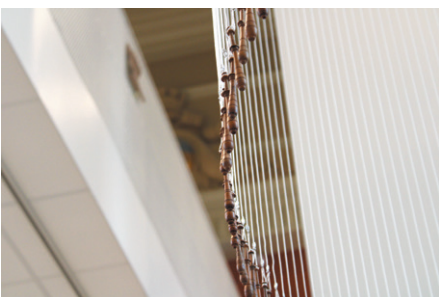
L'ACTIVITÉ DU CUIVRE



LE MOBILIER NORMAND



LE SAVOIR-FAIRE DENTELIER



LES HÉRITAGES CONTEMPORAINS

Cette dernière partie présente **quelques-uns des plus beaux objets en cuivre et laiton** fabriqués aujourd'hui par les ateliers d'excellence sourdins.



Pour agrémenter la visite, des **expositions temporaires** seront proposées dans la salle multigénérationnelle qui pourra également recevoir différentes associations locales. Réalisée en coopération avec l'**artiste iconiste Redpaln**, et les archives départementales de la Manche, l'**exposition d'ouverture présentera 900 ans d'évolution de la ville de Villedieu**.

L'école de la dentelle, au premier étage de la Maison du Patrimoine Sourdin, proposera des cours de dentelle aux fuseaux tout public.

Maryline Lebois, dentellière confirmée formée à Bayeux, y enseigne avec passion les techniques traditionnelles de la dentelle aux fuseaux.

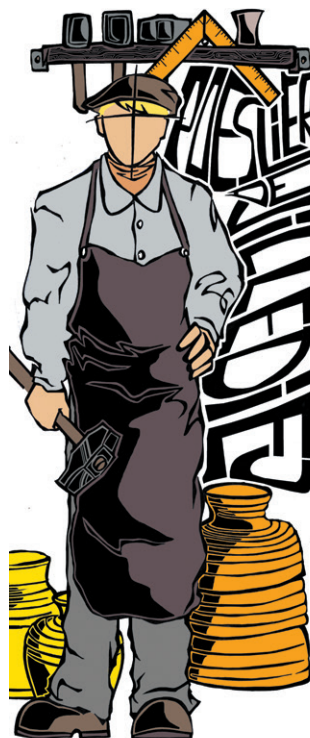
Ouverture de l'école :

Lundi de 9h à 12h et de 14h à 18h ; Mercredi de 14h à 18h ; Vendredi de 9h à 12h et de 14h à 18h
Renseignements : 06.98.12.50.85

✉ dentelle@cnavilledieu.fr

La salle pédagogique permettra d'accueillir dans de très bonnes conditions les groupes scolaires à la découverte des richesses patrimoniales de la ville.

En sous-sol de l'établissement, **des réserves** ont été créées pour accueillir les collections de nos musées, dont la collection de cuivres, classée Musée de France.



MAISON DU PATRIMOINE SOURDIN

Directeur : Philippe Clairay

35 place du Presbytère

50800 VILLEDIEU-LES-POÊLES-ROUFFIGNY

Tél. 02 33 61 00 16

✉ mps@cnavilledieu.fr

📘 Maison du Patrimoine Sourdin

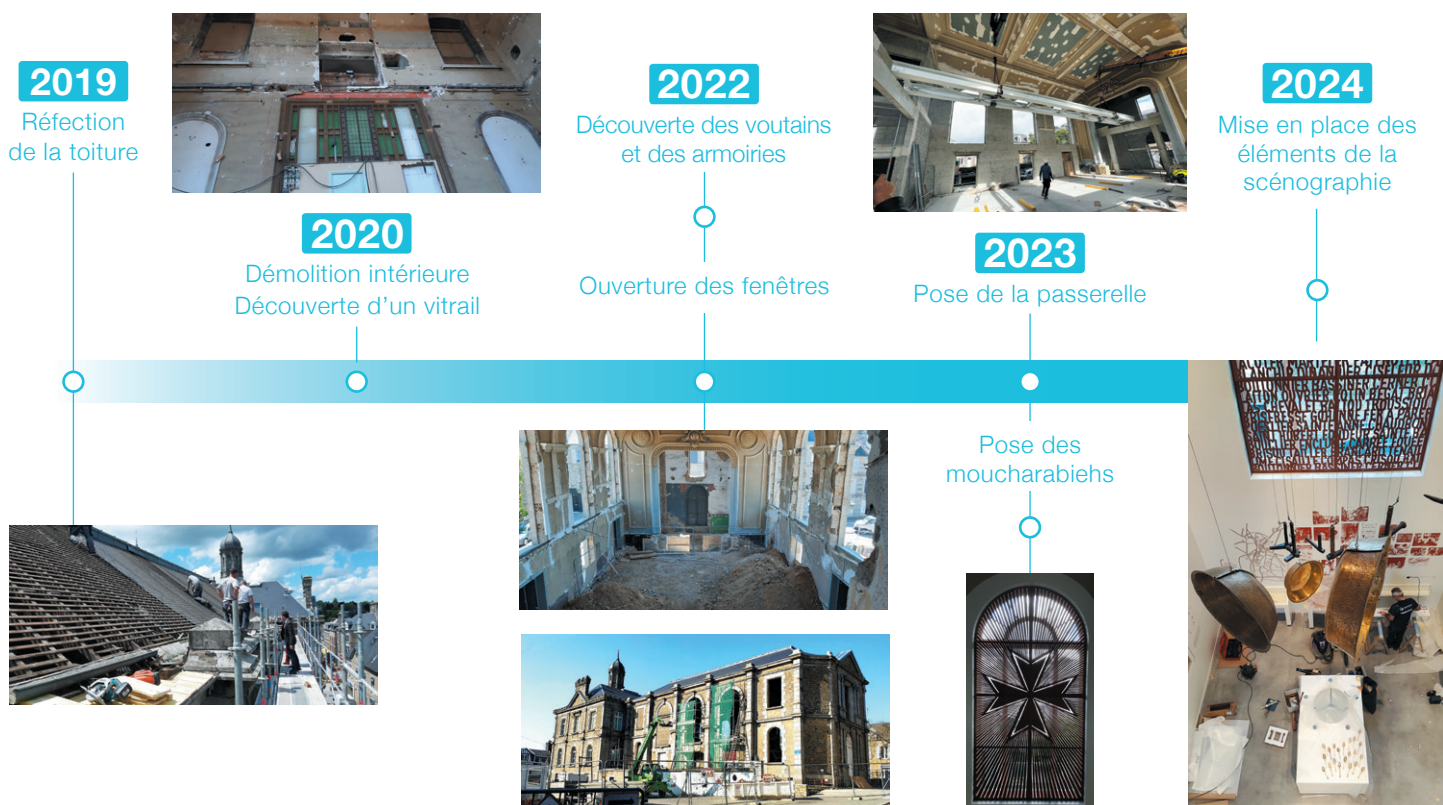
Entrée gratuite pour les individuels, groupes guidés payants (nous contacter).

HORAIRES :

- **D'avril au 30 juin : du lundi au vendredi :** 10h-12h et 14h-18h ; samedi et jours fériés (sauf 1^{er} mai) : 14h-18h
- **Juillet-août : du lundi au samedi :** 10h-12h30 et 14 h – 18 h ; dimanche 14h-18h
- **Septembre à décembre :** du lundi au vendredi : 10h-12h et 14h-18h.

Fermeture annuelle durant les vacances scolaires de Noël.

Un bâtiment du patrimoine sourdin restauré



Le coût du projet



S'agissant de **la Maison du Patrimoine**, les travaux d'ensemble, avec la maîtrise d'œuvre (architectes), les missions techniques obligatoires, déduction faite des différentes subventions, **le reste à charge pour la commune est 1 635 000 €**.

Pour ce qui concerne **le bâtiment Mairie**, les travaux d'extérieur (reprise de la toiture et maçonnerie) et les travaux d'intérieur (plafonds, revêtements muraux, peinture et revêtements de sol), **le reste à charge s'élève à 230 000 €**.